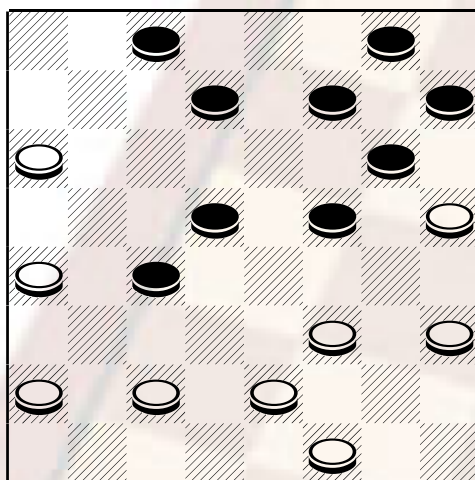


Affinità tra i diversi sistemi di gioco Dama italiana dama inglese

Data la grande affinità fra i due sistemi di gioco, i cultori italiani, si sono perfezionati nel reperire, nell'esame critico delle più importanti varianti, le discordanze fra i due sistemi, al fine di appurare, caso per caso, l'adattabilità o la non adattabilità di linee inglesi al gioco nostrano (è noto che le regole di prese differiscono da sistema a sistema, e che quello inglese contempla la possibilità per le pedine di catturare le dame) Facciamo un esempio:

dall'apertura: 22-18, 11-15; 23-20, 7-11; 20-16, 3-7 (la variante del Tescheleit); 21-17 (indicata dallo stesso Tescheleit, come inferiore rispetto alla 28-23) 10-14; 25-22, 14-19; 27-22. 5-10, 30-27; 10-14; 29-25, 1-5; 18-13, 9x18; 22x13, 14-18; 21x14, 11x18; 28-23 (indispensabile) 19x28; 3x23, 5-10, 13-9; 10-14;

diagramma 441



Bianco muove e

A questo situazione il Tescheleit da questo seguito: 26-22, 15-19!; 22x13 (presa forzata) 19X28; 13-10, 6X13, 17X10, 28-32; 10-5, 32-28 con al pedina 27 rimasta esposta e quindi con il Nero in condizioni di vincere il finale (nel nostro sistema di gioco)

Tuttavia il M° Sandro Maccagni rileva che dalla posizione diagrammata il bianco dispone di un elegante risorsa che gli consente di impattare nel gioco italiano; ed è questa: 24-20!(sacrificio di pezzo) 15x24; ed ora l'entrata 26-22. In questa nuova situazione, anche il Nero deve stare molto attento, poiché sono possibili questi due diversi tiri:

- A) 12-15; 22x13, 15-19? Tranello 31-28! (è in atto una combinazione consentita solo nel gioco italiano) 24x31, 16-12, 31x22, 12x3, 19x28; 3x26 Bianco vince.
- B) 12-15, 22x13, 15-20, 13-10, con cambio 6x13; 17x10, 8-12; 25-21, 12-15 (anche qui il Nero cade nel tiro ... per la corretta continuazione vedere la nota c); 31-28!, 24x31; 10-6, 31x22; 6-3, 20x27; 3x26 e il Bianco vincerà per l'infelice posizione della pedina nera 14.
- C) A questo punto non resta che la patta con 4-8 (visto che 7-11 non è possibile per ovvi motivi) 27-22, 20x27; 22-18, 14-19; 31x15, 12x19 ecc. posizione di patta.

Riprendendo la posizione del diagramma va rilevato che dopo il sacrificio 24-20 il Nero dispone di un seguito più forte derivante da 6-11 anch'esso di patta.. lascio al lettore il piacere di trovare la condotta corretta per il bianco.

Pubblicare il 2.5.2001